



产品介绍

丹东艾瑞特电气有限公司
Dandong X-Ray Technology Co.,Ltd

企业简介

丹东艾瑞特电气有限公司位于辽宁省丹东市仪器仪表产业基地。是以工业用X射线无损检测成套设备为主要发展方向的高科技企业。

丹东艾瑞特电气公司集研发、生产、销售为一体，以科学的管理模式，优秀的人才队伍，强大的研发和生产能力，高效的营销网络赢得了广大消费者的信赖和支持。公司自创办起,先后从美国、英国引进世界最先进的高频高压发生器、高压电缆、数字X射线平板探测器等。公司生产的X射线生物辐照仪和宽范围辐射剂量仪等，填补了国内的空白。

丹东艾瑞特电气公司坚持以高效创新、质量保证、诚信务实为宗旨，以提供精良的产品、优质的服务为承诺，使用户更满意。

丹东艾瑞特电气有限公司设有生产技术部、质量部、综合部、供销部、实验室五大部门,全面负责保障各项工作的有序进行，专业的技术研发团队，为客户提供定制，优质的服务。

公司已注册获得GB/T9001-2008/ISO9001:2008质量管理体系认证。并且正在着手软件企业及高新企业的认证工作。

公司生产的主要产品有：

工业用X射线探伤机、X射线数字成像在线检测系统、高能辐射剂量仪、X射线生物辐照仪等。

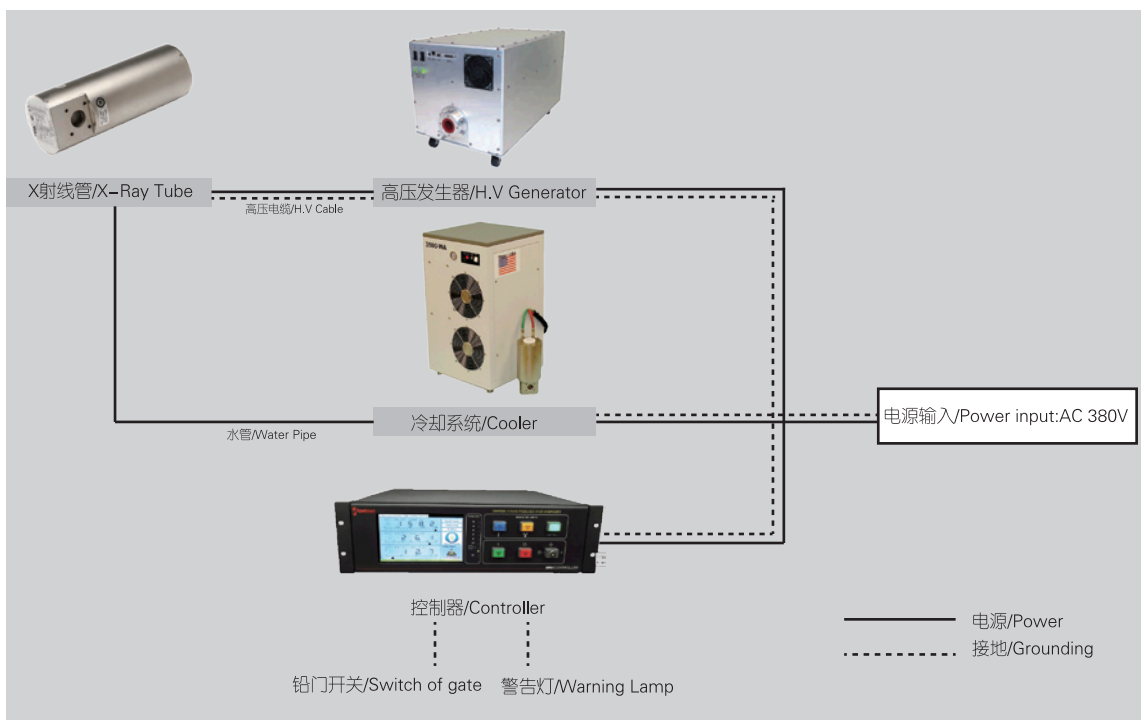


■	工业探伤	
	移动式X射线探伤机 Mobile X-Ray Detector	----- PAGE 01/02
	便携式X射线探伤机 Portable X-Ray Detector	----- PAGE 03/04
	X射线实时成像系统 X-Ray Real-Time Imaging System	----- PAGE 05/06
■	生物辐照	
	X射线生物辐照仪 Biological X-Ray Irradiator	----- PAGE 07/08
	电离室剂量计 Ion Chamber Dosimeters	----- PAGE 09/10
■	关键部件	
	平板X射线数字探测器 Flat Panel X-Ray Detectors	----- PAGE 11/12
	工业X射线管 Industrial X-Ray Tube	----- PAGE 13/14
	高频高压发生器 HF. and HV. Generator	----- PAGE 15/16
	高压X射线电缆 HV.X-Ray Cable	----- PAGE 17/18
	X射线探伤机控制器 X-Ray Controller	----- PAGE 19/20
	冷却系统 Cooling system	----- PAGE 21/22

XART系列单极移动式X射线探伤机

XART Series :Unipolar Movable X-Ray NDT Equipment

移动式X射线探伤机基本参数

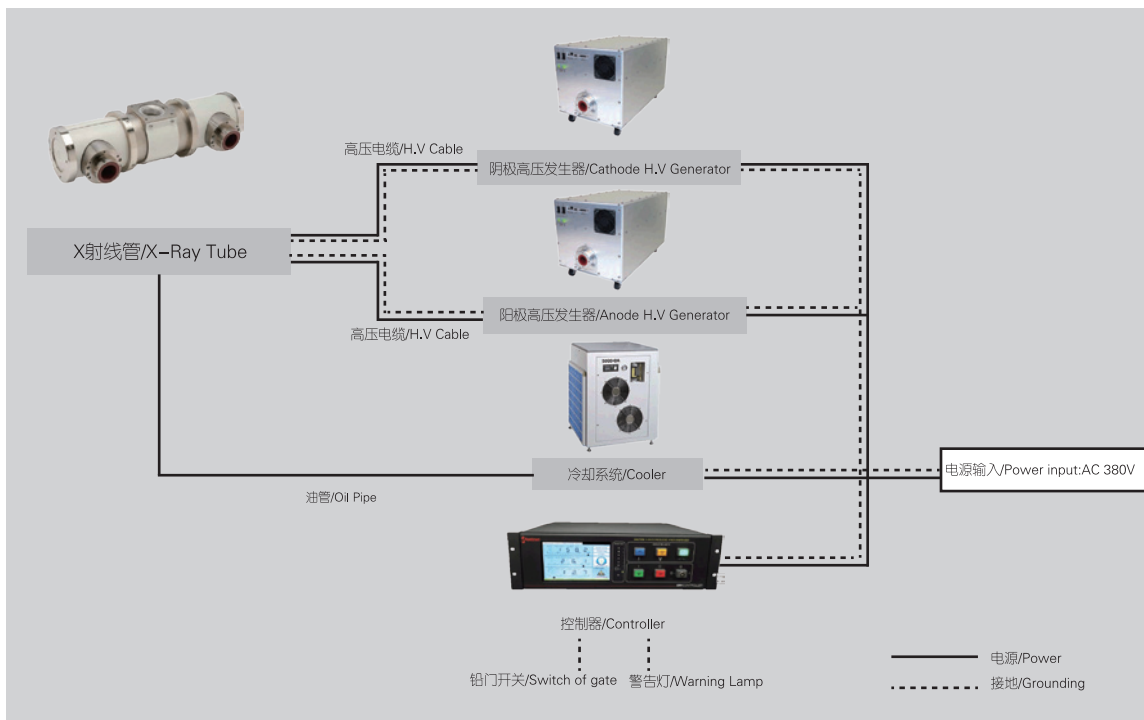


型号	Model	XART-160/20	XART-160/21	XART-160/22	XART-225/20	XART-225/22	XART-225/21	XART-160/HP	XART-160/HP	XART-225/HP
电压调节kV	Voltage Range	0-160	0-160	0-160	0-225	0-225	0-225	0-160	0-160	0-225
步长kV (4位显示)	Step Length	0.1	0.1	0.1	0.1	0.1	0.1	0.1	0.1	0.1
绝对精度	Absolute Precision	± 0.05%	± 0.05%	± 0.05%	± 0.05%	± 0.05%	± 0.05%	± 0.05%	± 0.05%	± 0.05%
重复精度	Repeat Accuracy	0.25%	0.25%	0.25%	0.25%	0.25%	0.25%	0.25%	0.25%	0.25%
高压频率 kHz	High Voltage Frequency	40	40	40	40	40	40	40	40	40
最大功率 W	Max. Power	640/640	640/1600	640/3000	640/640	640/3000	640/1600	800/1800	1000/1000	800/1800
电流调节 mA	Current Adjustment	4.0/4.0	4.0/10	4.0/19	2.0/2.0	2.0/13	2.0/7	5.0/11	6.0/6.0	3.5/8
步长mA (4位显示)	Step Length	0.01	0.01	0.01	0.01	0.01	0.01	0.01	0.01	0.01
绝对精度	Absolute Precision	± 0.05%	± 0.05%	± 0.05%	± 0.05%	± 0.05%	± 0.05%	± 0.05%	± 0.05%	± 0.05%
重复精度	Repeat Accuracy	0.25%	0.25%	0.25%	0.25%	0.25%	0.25%	0.25%	0.25%	0.25%
焦点尺寸mm	Focus Size	d=1.0/d=1.0	d=1.0/d=3.0	d=1.0/d=5.5	d=1.0/d=1.0	d=1.0/d=5.5	d=1.0/d=3.0	d=0.4/d=1.0	d=1.0/d=1.0	d=0.4/d=1.0
射线发射角	Radial Angle	40°	40°	40°	40°	40°	40°	40° × 30°	40°	40° × 30°
高压电缆	High Voltage Cable	R24/R24/5m	R24/R24/5m	R24/R24/5m	R24/R24/5m	R24/R24/5m	R24/R24/5m	R24/R24/5m	R24/R24/5m	R24/R24/5m
最大穿透 A3钢	Penetrable Asteel(mm)	18	28	31	33	48	45	28	20	48
输入电压 V	Input Power	220AC ± 10%	220AC ± 10%	220AC ± 10%	220AC ± 10%	220AC ± 10%	220AC ± 10%	220AC ± 10%	220AC ± 10%	220AC ± 10%
工作方式	Working Model	连续工作	连续工作	连续工作	连续工作	连续工作	连续工作	连续工作	连续工作	连续工作

XART系列双极移动式X射线探伤机

XART Series :Bipolar Movable X-Ray NDT Equipment

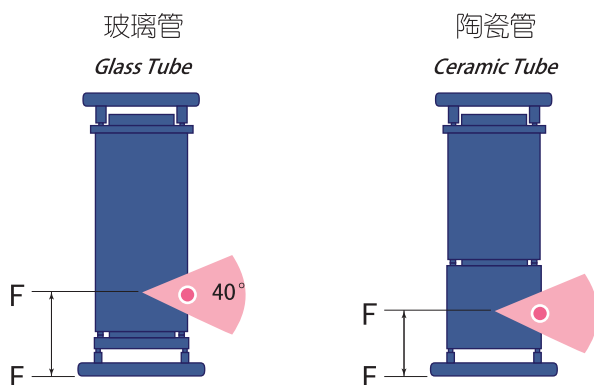
移动式X射线探伤机基本参数



型号	XART-320/23	XART-320/26	XART-350/23	XART-350/26	XART-400	XART-420	XART-450	XART-320/HP	XART-420/HP	XART-450/HP
电压调节kV	0-320	0-320	0-350	0-350	0-400	0-420	0-450	0-320	0-420	0-450
步长kV (4位显示)	0.1	0.1	0.1	0.1	0.1	0.1	0.1	0.1	0.1	0.1
绝对精度	± 0.05%	± 0.05%	± 0.05%	± 0.05%	± 0.05%	± 0.05%	± 0.05%	± 0.05%	± 0.05%	± 0.05%
重复精度	0.25%	0.25%	0.25%	0.25%	0.25%	0.25%	0.25%	0.25%	0.25%	0.25%
高压频率 kHz	40	40	40	40	40	40	40	40	40	40
最大功率 W	640/1600	1500/4200	640/1600	1500/4200	900/4000	900/4500	900/4500	800/1800	700/1500	700/1500
电流调节 mA	2.0/5	4.0/13	2.0/5	4.0/12	2.0/10	2.0/10	2.0/10	2.0/5	1.6/3.5	1.5/3.0
步长mA (4位显示)	0.01	0.01	0.01	0.01	0.01	0.01	0.01	0.01	0.01	0.01
绝对精度	± 0.05%	± 0.05%	± 0.05%	± 0.05%	± 0.05%	± 0.05%	± 0.05%	± 0.05%	± 0.05%	± 0.05%
重复精度	0.25%	0.25%	0.25%	0.25%	0.25%	0.25%	0.25%	0.25%	0.25%	0.25%
焦点尺寸mm	d=1.9/d=3.6	d=3.0/d=5.5	d=1.9/d=3.6	d=3.0/d=5.5	d=2.5/d=5.5	d=2.5/d=5.5	d=2.5/d=5.5	d=0.4/d=1.0	d=0.4/d=1.0	d=0.4/d=1.0
射线发射角	40°	40°	40°	40°	40°	40°	40°	40° × 30°	40° × 30°	40° × 30°
高压电缆	R24/R24/5m/2	R24/R24/5m/2	R24/R24/5m/2	R24/R24/5m/2	R28/R28/5m/2	R28/R28/5m/2	R28/R28/5m/2	R24/R24/5m/2	R28/R28/5m/2	R28/R28/5m/2
最大穿透 A3钢	80	80	85	85	97	100	105	76	100	110
输入电压 V	220AC ± 10%	220AC ± 10%	220AC ± 10%	220AC ± 10%	220AC ± 10%	220AC ± 10%	220AC ± 10%	220AC ± 10%	220AC ± 10%	220AC ± 10%
工作方式	连续工作	连续工作	连续工作	连续工作	连续工作	连续工作	连续工作	连续工作	连续工作	连续工作

便携式定向X射线探伤机

Directional Portable X-Ray Detector



定向玻璃管系列

Directional glass tube

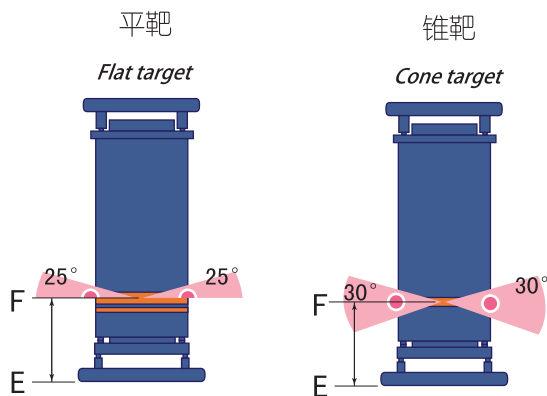
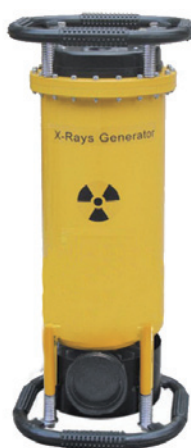
定向波纹陶瓷管系列

Directional ripple ceramic tube

Model	XXQ1605	XXQ2005	XXQ2505	XXQ3005	XXQ3205	XXQ3505	XXG1605	XXG2005	XXG2505	XXG3005	XXQ3205	XXQ3505
Output voltage	80-160	100-200	150-250	170-300	190-320	190-350	80-160	100-200	150-250	170-300	190-320	190-350
Input power	1.5	2.0	2.5	3.0	3.2	3.5	1.5	2.0	2.5	3.0	3.2	3.5
Voltage gradient	1 kv	1 kv	1 kv	1 kv	1 kv	1 kv	1 kv	1 kv	1 kv	1 kv	1 kv	1 kv
Output current	2-5mA	2-5mA	2-5mA	2-5mA	2-5mA	2-5mA	2-5mA	2-5mA	2-5mA	2-5mA	2-5mA	2-5mA
Focus size	1.0x1.0	1.5x1.5	2.0x2.0	2.5x2.5	2.5x2.5	2.5x2.5	1.0x1.0	1.5x1.5	2.0x2.0	2.5x2.5	2.5x2.5	2.5x2.5
Beam angle	40+5°	40+5°	40+5°	40+5°	40+5°	40+5°	40+5°	40+5°	40+5°	40+5°	40+5°	40+5°
Gas pressure	0.35-0.45	0.35-0.45	0.35-0.45	0.35-0.45	0.35-0.45	0.35-0.45	0.35-0.45	0.35-0.45	0.35-0.45	0.35-0.45	0.35-0.45	0.35-0.45
Max. penetration	20	30	40	50	55	60	20	30	40	50	55	60
Generator	14	22	33	38	42	45	13	18	29	34	35	38
Controller	11	11	11	11	11	11	11	11	11	11	11	11
Generator Size	220x220x550	270x270x640	320x320x730	335x335x830	335x335x830	335x335x830	210x210x550	270x270x615	320x320x630	340x340x670	335x335x830	340x340x670
Controller Size	350x290x160	350x290x160	350x290x160	350x290x160	350x290x160	350x290x160	350x290x160	350x290x160	350x290x160	350x290x160	350x290x160	350x290x160
Condition	材料: A3钢 胶片: 天津3 增感屏: 0.03mm 曝光时间: 5min 显影温度: 20℃ Material :A3 steel Film:tianjin 3 Intensifying screen:0.03mm Exposure time:5 min Developing temperature: 20℃											

便携式周向X射线探伤机

Panoramic Portable X-Ray Detector



周向玻璃管系列

Panoramic glass tube

周向波纹陶瓷管系列

Panoramic rippled ceramic tube

型号	Model	XXH1605	XXH2005	XXH2505	XXH3005	XXH3205	XXH3505	XXG2505P	XXG3005P
输出电压(kv)	Output voltage	60-160	80-200	100-250	150-300	180-320	180-350	100-250	150-300
功率(kw)	Input power	1.5	2.0	2.5	3.0	3.2	3.5	2.5	3.0
电压极差	Voltage gradient	1 kv	1 kv	1 kv	1 kv	1 kv	1 kv	1 kv	1 kv
输出电流	Output current	2-5mA	2-5mA	2-5mA	2-5mA	2-5mA	2-5mA	2-5mA	2-5mA
焦点尺寸(mm)	Focus size	1.0x3.5	1.0x3.5	1.0x2.4	1.0x2.5	1.0x2.5	1.0x2.5	1.0x2.4	1.0x2.5
辐射角度	Beam angle	30° /25°	30° /25°	30° /25°	30° /25°	30° /25°	30° /25°	30° /25°	30° /25°
气体压力 (Mpa)	Gas pressure	0.35-0.45	0.35-0.45	0.35-0.45	0.35-0.45	0.35-0.45	0.35-0.45	0.35-0.45	0.35-0.45
最大穿透(mm)	Max.penetration	14/17	24/27	34/37	44/47	44/47	44/47	34/37	40/47
发生器重量(kg)	Generator	13	21	30	37	37	37	311	38
控制器重量(kg)	Controller	11	11	11	11	11	11	11	11
发生器尺寸(mm)	Generator Size	210x210x550	270x270x640	320x320x730	335x335x830	335x335x830	335x335x830	320x320x680	335x335x730
控制器尺寸(mm)	Controller Size	350x290x160	350x290x160	350x290x160	350x290x160	350x290x160	350x290x160	350x290x160	350x290x160
拍照条件	Condition	材料: A3钢 Material: A3 steel	胶片: 天津3 Film: tianjin 3	增感屏0.03mm Intensifying screen:0.03mm	曝光时间: 5min Exposure time:5 min	显影温度: 20℃ Developing temperature: 20℃			

X射线实时成像系统

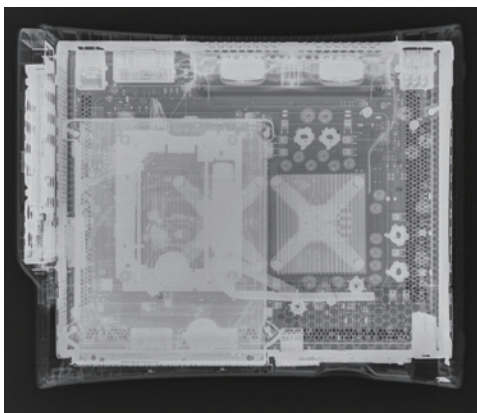
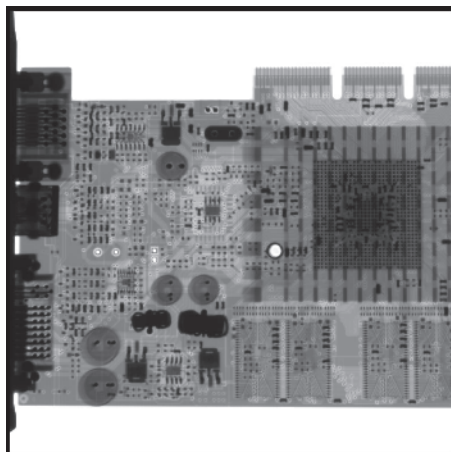
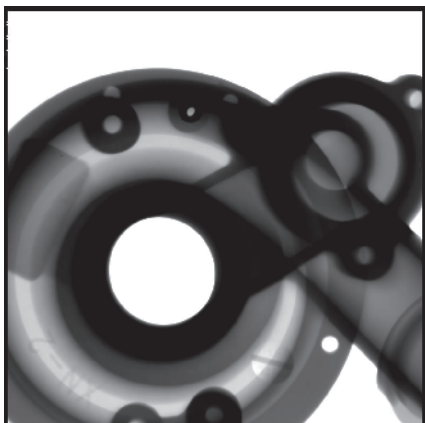
X-Ray Real-Time Imaging System

系统配置

- X射线探伤机
- 成像探测器
- 检测平台
- 图像处理单元
- 铅门防护

System Composition

- X-Ray detector
- Imaging detector
- Inspection platform
- Processing image unit
- Lead cabinet



图像处理单元

- 窗口、菜单、提示等界面信息
- 能记录检验日期、生产日期、及工件编码
- 缺陷尺寸、面积测量
- 对比度增强、边缘增强
- 16-256幅图像积分降噪
- 伪彩色处理，正负片变化
- 图像放大，缩小
- 数值滤波、边缘检测、平滑、积分等

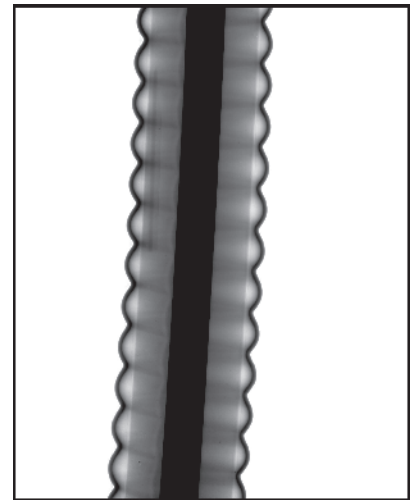
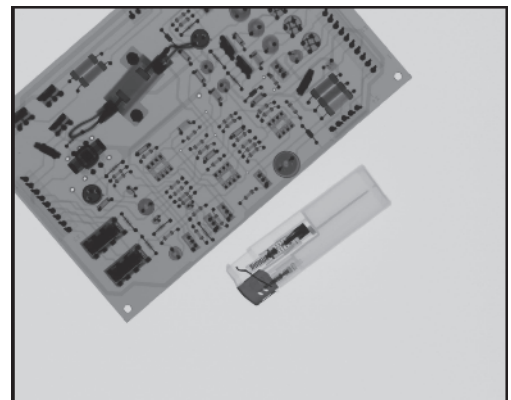


Image Processing Unit

- Windows、Menu、Prompt information etc.
- May record inspection date、manufacture date and workpiece code
- Defect length and area measuring
- Contrast and edge enhancement
- 16-256 images denoise
- Pseudocolor processing, plus-minus change
- Image zoom in/out and movement
- Value filtering, edge inspection, smoothness



X-ART 160-A X射线生物辐照仪

X-ART 160-A Biological X-Ray Irradiator

X-ART 160-A X射线生物辐照仪应用

生物学中的主要应用包括：

放射生物学、细胞生物学、微生物学、基因组学、免疫学、肿瘤学、药学、干细胞与骨髓移植的动物辐照以及微生物的灭活、饲养层细胞的灭活、药物研发、嵌合鼠的制备等。

The main applications in biological medicine including: radiation biology, cell biology, microbiology, genomics, immunology, oncology, pharmacy, Stem cells from the bone marrow transplantation animal irradiation of animals and microbial inactivated, cells inactivated raising the layer, drug discovery and development, the preparation of chimeric rat, etc.

植物学与农业学主要应用包括：

育种、食品保鲜和消毒等。

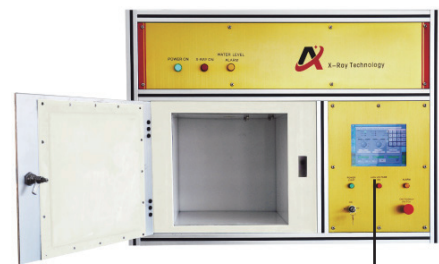
The main applications in Plants and agriculture including:

Breeding, food preservation and disinfection

X-ART 160-A X射线生物辐照仪使用部门

使用单位：涉及细胞培养、微生物、血液病及实验动物（小鼠、大鼠、兔等）的科研及医疗单位，包括：骨髓移植及血液中心、器官移植实验室、肿瘤实验室、放射医学实验室、放射治疗科实验室、电磁辐射预防研究室、细胞生物学实验室、分子生物学实验室、免疫学实验室等。

Application organizations involved in cell culture, microbes, and blood and experimental animals (rats, mice and rabbit and so on) of the scientific research and medical unit, including: bone marrow transplantation and blood center, organ transplant laboratory, tumor laboratories, radiation medical laboratories, radiation therapy laboratories, electromagnetic radiation prevention research center, cell biology lab, molecular biology laboratory, immunology labs, etc.



X 射线管 X-ray Tube	最大管电压: 160 KV	Max. Tube Voltage: 160 KV
	最大输出功率: 3000W	Max. Output Power: 3000 W
	型号: 金属陶瓷X 射线管	Metal Ceramic X-ray Tube
	焦点: 7.5mm (per EN 12543)	Focus Focal Spot: 7.5 mm (per EN 12543)
	双焦点的射线管可选	Double Focal Spots X-ray tube available
高压发生器 HV. Generator	稳定性: $\leq 0.1\%$ 精度: 0.25%	Stability: $\leq 0.1\%$ accuracy: 0.25%
	最大输出电压Max. KV : 160KV	Maximum output voltage Max. KV: 160 KV
	最大输出电流 Max. mA : 30 mA	Maximum output current Max. MA: 30 mA
冷却系统 Cooling system	独特的低噪声水冷系统	The Unique Low Noise water cooling system
剂量率输出 Dose rate output	10mGy~1000mGy/分钟、1Gy~45Gy/分钟, 1Gy=100Rad , 相当于伽玛辐照仪的输出剂量。	10 mGy - 1000 mGy/min., 1 Gy - 45 Gy/min., 1 Gy = 100 Rad, equivalent to the output dose of Gama radiation instrument.
剂量均一性 Dose uniformity	$\pm 5\%$	$\pm 5\%$
电力要求 Power Requirement	220V 40A ,60 Hz , 单相	220V 40A ,60 Hz , 1PE
机箱 Cabinet	整体一柜式结构: 开机运行过程中的环境剂量符合国际有关标准的规定。	The overall structure of a cabinet; Operation environment with international standards of dose regulations.
	机箱总尺寸: 120 x 85 x 199.5 cm (长X宽X高)	Chassis total size: 120 cm x 85 cm x 199.5 cm(LXWXH)
	铅房尺寸: 44.5 x44.5 x42.5cm (长X宽X高)	Lead room size: 44.5cm x44.5cm x42.5cm (LXWXH)
	总重量: 550kg	Total weight: 550 kg
操作控制 System Control	中文操作界面: 独特设计的电脑触摸屏操作, 可轻松实现程序设置、调用、执行和监测。 英文操作界面可选。	Chinese interface: The unique design of computer touch screen operation, can be easily realize application Settings, calls, implementation and monitoring. English operation interface is available.
	参数设定: KV设定5-160KV, 增量0.1KV; mA 设定 0.1-30mA, 增量0.01mA.	Parameters setting: KV set 5-160 KV, incremental 0.1 KV; mA set 0.1-30mA, incremental 0.01 mA
	辐照时间设定: 1-6000秒 或连续。	Irradiation time setting: 1-6000 sec or continuous
	实时显示: 管电压, 管电流, 辐照时间, 冷却水温度, 水流量, Gy 数, 发生器内部温度等。 如果存在安全联锁或其它系统故障, 还可显示故障代码。	Real-time display: all data of tube voltage, tube current, irradiation time, cooling water temperature, Gy number, generator internal temperature, etc. will be displayed on the screen of the controller .in case of safety interlocking or system trouble , failure code will appear on the screen .
	远程控制: 允许连接台式电脑或笔记本电脑实现远程控制。	Remote control: connecting a desktop PC or laptop computer remote control can be achieved.

电离室剂量计

Ion Chamber Dosimeters

ART-Gy2800 是一款以电脑控制的高精度、大量程、通用辐射剂量测定装置，具有非常好的测量精度和稳定性，通过选配不同灵敏体积的电离室及配件，可适应多种不同用途的 X 射线的剂量和剂量率的测量。是国内首款电脑控制的大测量范围通用辐射量测定装置。

ART-Gy2800 X 射线格瑞计特点：

- 精度高：符合国家计量检定规程JJG-912-2010《治疗水平电离室剂量计》中工作级剂量计的各项技术参数要求；
- 量程：分低、中和高三个测量量程，如果配备不同体积的电离室，剂量率测量范围可以涵盖 $600 \mu \text{ Gy/min} \sim 2800 \text{ Gy/min}$ （包括辐射治疗与辐射防护范围）
- 功能：该剂量测定系统具有测量剂量预设功能；所需剂量时间显示预设功能；达到预设剂量或预设时间后的提醒功能，还有控制外部设备的功能（例如：在必要时切断X射线源高压等）。自带锂电池在无市电的情况下可连续工作6小时。
- 显示：利用键盘可以在控制界面中直接键入测量时的温度和大气压力，达到对测量数据对温度和压力修正功能。测量界面可以对测量数据进行处理与保存。
- 远程控制：信号测量转换器和电脑之间采用USB接口连接，其连接线可以长达30米，适合各种加屏蔽的场所对辐射源（放射剂量Sv）和被辐射物体（吸收剂量Gy）的远距离的测量。



图一



图二

ART-Gy2800 电离室剂量计应用：

- 医学：医用加速器、X 射线深部治疗机、钴-60 治疗机和后装治疗机等输出剂量测定。
- 农业：种子和鱼苗育种方面，测定 X 射线设备的发射剂量。
- 工业无损检测：工业用直线加速器、X 射线机的输出剂量和剂量率的实时测定。金属、非金属被照射物体的吸收剂量率的测定等等。
- 射线辐照：人体放疗和动物放射线辐照设备的剂量测定，生物体剂量的测定。
- 应用实例：“图四”为格瑞计在生物辐照仪的应用。



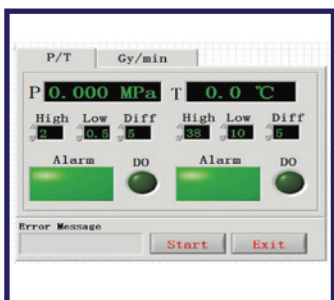
图三

ART-Gy2800 电离室剂量计的构成及工作原理：

构成：ART-Gy2800 X 射线格瑞计由四部分组成：

- 电离室探测器（图一）
- 信号放大器（图五）
- 数模转换器（图二）
- 电脑软件界面（图三）

工作原理：电离室受射线辐射而产生电离电流，电离电流随辐射能量的变化而变化。电离室产生的电荷（电流）通过双屏蔽低噪声同轴电缆和信号输出的 TNC 插头相连，经比较器进入电脑，通过专用的软件计算得出测试数据并在显示器上显示测量结果。


图四

图五
ART-Gy2800 电离室剂量计技术参数:

量程	低量程：分辨率8 μ Gy/mim ， 600 μ Gy-0.5Gy/mim, 中量程：分辨率43 μ Gy/mim 30mGy-28Gy/mim, 高量程：分辨率43mGy/mim 3Gy-2800Gy/mim (三个量程的累计剂量范围是按自己要求任意设置)
示值非线性	< $\pm 0.5\%$
测量重复性	<0.5%
长期稳定性	< $\pm 1.0\%$ /年
漏 电	< ± 1 fA
测量时间	(0.1 ~ 任意) 秒
功 能	有温度(T)、气压(P)修正因子Kd自动修正和电离室修正因子(Kp.o), 及定时、定剂量自动测量功能和极化电压设定功能。测量界面 可以对测量数据进行处理与保存功能,
电离室	可以与Farmer0.6cm ³ 或30 cm ³ 等不同体积的电离室匹配测量
电 源	AC 180-230V/50Hz 功耗不大于25W 内置锂电池可连续提供6小时电源
外 形	16L \times 16W \times 7Hcm (信号测量转换器)
重 量	1kg (电离室和信号测量转换器重量。不含电脑)

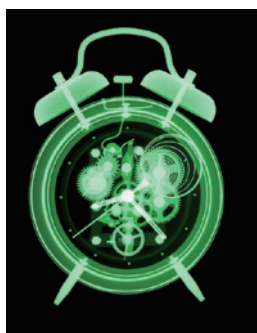
PAXSCAN® 系列工业用平板数字 X 射线探测器

Industrial Flat-Panel Digital X-Ray Image Detectors

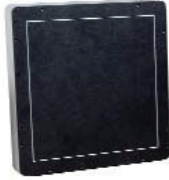


Varian 公司生产的非晶硅平板影像探测器可以实现数字放射成像，其工作原理是：转换 X 射线，将其表面投入到光线中，然后将光线转为电子数据，以便计算机显示为高质量的数字影像。

Varian's amorphous-silicon flat-panel image detectors for digital radiography work by converting the X rays that strike its surface into light, and then turning the light into electronic data that a computer can display as a high-quality digital image.

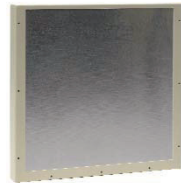
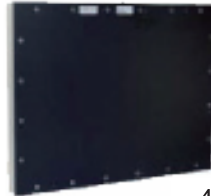


型号 Model	PS1313	PS1313DX	PS2520D/V	PS2520DX	PS3024
应用领域 Applications	NDT 半导体/线路板检测, 生命科学	NDT, 锥束CT, 半导体/线路板检测, 生命科学	NDT, 半导体/线路板检测, 生命科学	NDT, 半导体/线路板检测, 生命科学	NDT, 半导体/线路板检测, 生命科学
像元尺寸 Pixel Pitch	127 μm	127 μm	127 μm	127 μm	83 μm
极限分辨率 Limiting Resolution	3.94lp/mm	3.94lp/mm	3.94lp/mm	3.94lp/mm	6.0lp/mm
填充因子 Fill Factor	57%	57%	57%	57%	70%
像元矩阵 Pixel Matrix	1024 × 1024(1 × 1) 512 × 512(2 × 2)	1024 × 1024(1 × 1) 512 × 512(2 × 2)	1536 × 1920(1 × 1) 768 × 960(2 × 2)	1536 × 1920(1 × 1) 768 × 960(2 × 2)	3584 × 2816(1 × 1) 1792 × 1408(2 × 2)
A/D转换 A/D Conversion	14 bit	16 bit	14 bit	16 bit	14 bit
帧速率 Frame Rate	10fps (1 × 1) 30fps (2 × 2)	30fps (1 × 1) 60fps (2 × 2)	10fps (1 × 1) 30fps (2 × 2)	根据不同模式 1-60fps	3fps (1 × 1) 12fps (2 × 2)
最高工作电压 Max.operation voltage	40-160KV 40-225KV	40-160KV 40-225KV	40-150KV 40-225KV,40-320KV	40-150KV 40-225KV, 40-320KV	15-30KV 15-160KV
接口 Port	Camera Link	千兆网	千兆网	千兆网	Camera Link/千兆网
转换屏 Conversion screen	DRZ+/ 硫氧化钨 CsI	DRZ+/ 硫氧化钨 CsI	DRZ+/ 硫氧化钨 CsI	DRZ+/ 硫氧化钨 CsI	硫氧化钨 CsI


1313

2020

2520D

2520V

2520E+

3030+

4030CB

4030E

型号 Model	PS2020+	PS3030D	PS4030E	PS4030CB	PS4343CB
应用领域 Applications	NDT, 锥束CT, 半导体/线路板检测, 生命科学	NDT 半导体/线路板检测, 生命科学	便携式DR, NDT	工业, 锥束CT	工业, 锥束CT
像元尺寸 Pixel Pitch	194 μ m	194 μ m	127 μ m	194 μ m	139 μ m
极限分辨率 Limiting Resolution	2.58lp/mm	2.58lp/mm	3.94lp/mm	2.58lp/mm	3.6lp/mm
填充因子 Fill Factor	70%	70%	57%	70%	60.7%
像元矩阵 Pixel Matrix	1024 \times 1024	1526 \times 1526(1 \times 1) 763 \times 763(2 \times 2)	2304 \times 3200(1 \times 1) 1152 \times 1600(2 \times 2)	2048 \times 1536(1 \times 1) 1024 \times 768(2 \times 2)	3072 \times 3072
A/D转换 A/D Conversion	14 bit	14 bit	14 bit	14 bit	16 bit
帧速率 Frame Rate	10–60fps	12.5fps (1 \times 1) 30fps (2 \times 2)	3fps (1 \times 1) 7fps (2 \times 2)	7.5fps (1 \times 1) 30fps (2 \times 2)	4–60fps
最高工作电压 Max.operation voltage	40–150KV	40–450KV	40–150KV	40–150KV	40–150KV
接口 Port	光纤	千兆网	千兆网	高速串口	LVDS CameraLink
转换屏 Conversion screen	硫化钨 CsI	硫化钨 CsI	DRZ+	硫化钨 CsI	CsI DRZ+

单极X射线管

Unipolar X-Ray Tubes



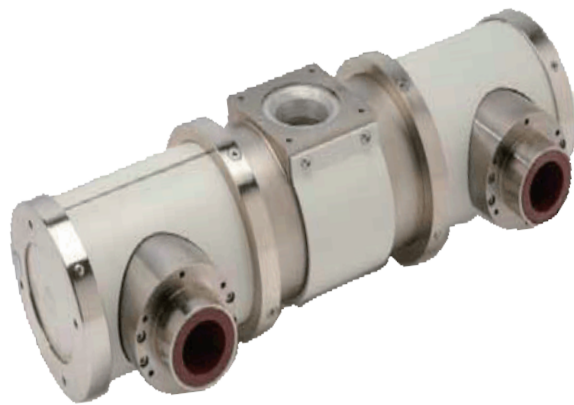
160~225KV 基本参数——160~225KV Specifications

型号	Model	NDI 160/20	NDI 160/21	NDI 160/22	NDI 161	HPX 160/20	HPX 160/11
额定电压	Nominal Voltage	160kV	160kV	160kV	160kV	160kV	160kV
连续功率	Continuous Rating	640 W/640 W	640 W/1600 W	640 W/3000 W	3000 W	1000 W/1000 W	800 W/1800 W
靶材料	Target Material	Tungsten	Tungsten	Tungsten	Tungsten	Tungsten	Tungsten
靶角	Target Angle	20°	20°	20°	30°	20°	11°
辐射角	Coverage	40°	40°	40°	40°	40°	40° x 30°
最大mA @最大KV	Max mA@ max kV	4.0mA/4.0mA	4.0mA/10mA	4.0mA/19mA	19mA	6.25 mA/6.25 mA	5.0 mA/11.25 mA
固有滤波	Filtration	0.8mm Be	0.8mm Be	0.8mm Be	0.8mm Be	0.8 mm Be	0.8 mm Be
焦点尺寸EN 12543	Focal Spot Size EN 12543	1.0 x 1.0mm	1.0 x 3.0mm	1.0 x 5.5mm	7.5mm	1.0 x1.0 mm	0.4 x 1.0 mm
焦点尺寸IEC 336	Focal Spot Size Nominal	0.4 x 0.4mm	0.4 x 1.5mm	0.4 x 3.0mm			
灯丝电流	Filament Current	4.1 A/4.1 A	4.1A/4.2 A	4.1A/4.2 A	4.2 A	4.1 A/4.1 A	4.1 A/4.1 A
冷却介质	Cooling Medium	Water	Water	Water	Water	Water	Water
冷却流量 (最小)	Cooling Flow, Min	4 L/min	4 L/min	4 L/min	4 L/min	4 L/min	4 L/minute
重量 公斤	Weight Kg	8kg	8kg	8kg	8kg	8kg	8kg
电缆类型	Socket Type	R24	R24	R24	R24	R24	R24

型号	Model	NDI 225/20	NDI 225/21	NDI 225/22	NDI 226	NDI 225 FB	HPX 225/11	HPX 225/20
额定电压	Nominal Voltage	225kV	225kV	225kV	225kV	225kV	225 kV	225 kV
连续功率	Continuous Rating	640 W/640 W	640 W/1600 W	640 W/3000 W	3000 W	3000 W	800 W/1800 W	1KW/1KW
靶材料	Target Material	Tungsten	Tungsten	Tungsten	Tungsten	Tungsten	Tungsten	Tungsten
靶角	Target Angle	20°	20°	20°	30°	30°	11°	20°
辐射角	Coverage	40°	40°	40°	40°	90°	40° x 30°	40°
最大mA @最大KV	Max mA@ max kV	2.5mA/2.5mA	2.5mA/7mA	2.5mA/13mA	13mA	13mA	3.5 mA/8.0 mA	4.4 mA/4.4 mA
固有滤波	Filtration	0.8mm Be	0.8mm Be	0.8mm Be	0.8mm Be	1.0mm Cu	0.8 mm Be	0.8 mm Be
焦点尺寸EN 12543	Focal Spot Size EN 12543	1.0 x 1.0mm	1.0 x 3.0mm	1.0 x 5.5mm	7.5mm	7.5mm	0.4 x 1.0 mm	1.0 x 1.0 mm
焦点尺寸IEC 336	Focal Spot Size Nominal	0.4 x 0.4mm	0.4 x 1.5mm	0.4 x 3.0mm				
灯丝电流	Filament Current	4.1 A/4.1 A	4.1 A/4.2 A	4.1 A/4.2 A	4.2 A	4.2 A	4.1 A/4.1 A	4.1 A/4.1 A
冷却介质	Cooling Medium	Water	Water	Water	Water	Water	Water	Water
冷却流量 (最小)	Cooling Flow, Min	4 L/min	4 L/min	4 L/min	4 L/min	4 L/min	4 L/min	4 L/min
重量 公斤	Weight Kg	11kg	11kg	11kg	11 kg	11kg	11 kg	11 kg
电缆类型	Socket Type	R24	R24	R24	R24	R24	R24	R24

双极X射线管

Bipolar X-Ray Tubes



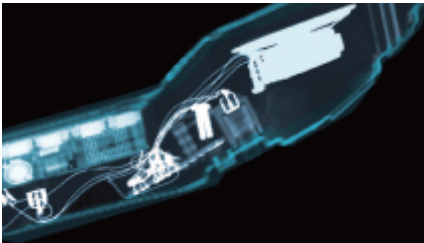
320~450KV 基本参数——320~450KV Specifications

型号	Model	NDI 320/23	NDI 320/26	NDI 321	NDI 322	HPX 320/11	NDI 350/23	NDI 350/26
额定电压	Nominal Voltage	320kV	320kV	320kV	320kV	320kV	350kV	350kV
连续功率	Continuous Rating	640 W/1600 W	1500 W/4200 W	4000 W	3200 W	800 W/1800 W	640 W/1600 W	1500 W/4200 W
靶材料	Target Material	Tungsten	Tungsten	Tungsten	Tungsten	Tungsten	Tungsten	Tungsten
靶角	Target Angle	20°	20°	30°	20°	11°	20°	20°
辐射角	Coverage	40°	40°	40°	80° x 8°	40° x 30°	40°	40°
最大mA @最大KV	Max mA@ max kV	2mA/5mA	5mA/13mA	12.5mA	10mA	2.5 mA/5.6 mA	1.8mA/4.6mA	4.3mA
固有滤波	Filtration	3.0mm Be	3.0mm Be	3.0mm Be	0.2 Cu+ 0.4 Fe	3.0 mm Be	3.0mm Be	3.0mm Be
焦点尺寸EN 12543	Focal Spot Size EN 12543	1.9 x 3.6mm	3.0 x 5.5mm	8.0mm	4.5mm	0.4 x 1.0 mm	1.9 x 3.6mm	3.0 x 5.5mm
焦点尺寸IEC 336	Focal Spot Size Nominal	0.8 x 1.8mm	1.5 x 4.0mm				0.8 x 1.8mm	1.5 x 4.0mm
灯丝电流	Filament Current	4.9 A/4.6 A	4.9 A/4.6 A	4.6 A	4.6 A	4.1 A/4.6 A	4.9 A/4.6 A	4.9 A/4.6 A
冷却介质	Cooling Medium	Oil	Oil	Oil	Oil	Oil	Oil	Oil
冷却流量（最小）	Cooling Flow, Min	14L/min	14 L/min	14 L/min	14 L/min	14 L/min	14 L/min	14 L/min
重量 公斤	Weight Kg	40kg	40kg	40kg	40kg	40 kg	40kg	40kg
电缆类型	Socket Type	R24	R24	R24	R24	R24	R24	R24

型号	Model	HPX 350/11	NDI 420	HPX 420/11	HPX 450/11	NDI 451	NDI 452
额定电压	Nominal Voltage	350kV	420kV	420kV	450kV	450kV	450kV
连续功率	Continuous Rating	800 W/1800 W	900 W/4200 W	700 W/1500 W	700 W/1500 W	900 W/4500 W	900 W/4500 W
靶材料	Target Material	Tungsten	Tungsten	Tungsten	Tungsten	Tungsten	Tungsten
靶角	Target Angle	11°	30°	11°	11°	30°	30°
辐射角	Coverage	40° x 30°	40°	40° x 30°	40° x 30°	40°	90° x 20°
最大mA @最大KV	Max mA@ max kV	2.2mA/5.1mA	2.0mA/10mA	1.7 mA/3.6 mA	1.5 mA/3.3 mA	2mA/10mA	2mA/10mA
固有滤波	Filtration	4.0mm Be	Fe + Cu / Be	5.0 mm Be	5.0 mm Be	5 Fe + 1.0 Cu	2.3 Fe + 1.0 Cu
焦点尺寸EN 12543	Focal Spot Size EN 12543	4.0 x 1.0mm	2.5 x 5.5mm	0.4 x 1.0 mm	0.4 x 1.0 mm	2.5 x 5.5mm	2.5 x 5.5mm
焦点尺寸IEC 336	Focal Spot Size Nominal					1.5 x 4.0mm	1.5 x 4.0mm
灯丝电流	Filament Current	4.1 A/4.6 A	4.0 A/4.0 A	4.0 A/4.6 A	4.1 A/4.6 A	4.9 A/4.6 A	4.9 A/4.6 A
冷却介质	Cooling Medium	Oil	Oil	Oil	Oil	Oil	Oil
冷却流量（最小）	Cooling Flow, Min	14 L/min	14 L/min	14 L/min	14 L/min	14 L/min	14 L/min
重量 公斤	Weight Kg	40kg	95kg	95 kg	95 kg	95kg	95kg
电缆类型	Socket Type	R24	R28	R28	R28	R28	R28

1.8KW-6.0KW XRV 系列 X射线高频高压发生器

The XRV Series 1.8KW- 6.0KW X-Ray HF. and HV.Generators



独特的PFC-独特的功率因子校正(PFC)电路能有效的抑制由于大范围输入而产生的劣质电流对扫描的影响。保证了低波纹、高稳性的kV, mA输出长时间稳定。
Arc管理用户化-打弧探测时间小于 $5\mu s$, 加上积分电路对电流的限制, 可实现对X射线管的有效保护。用户可按照自己的需要设定报警的打弧个数。
上升时间-300ms内可将电压从0kV上升到满负荷, 误差0.05%。
灯丝电源-集成的双灯丝电源提供准确而稳定的管电流。

Active PFC - A wide input range minimizes the impact of poor mains quality on the scan.
Low Ripple and High Stability - Provides consistent output(kV & mA) for longer scans, reduces banding and improves data quality.
Customizable Arc Management - Arc detection in $< 5\mu s$, plus integrated current limiting protects your tube.
Response and recovery to arc events are fully customizable, allowing you to adjust the system to your specific testing requirements.
Rise Time - From zero to full kV, and settling to within 0.05% of setting within 300ms.
Filamentary supply - Integrated dual filament supplies provide accurate and stable tube currents.



应用

- 无损检测/检查
- 工业CT
- X射线分析
- 医用X射线
- 自动测试设备
- 安全检查
- 数字成像
- 医疗杀菌/辐射

Applications

- NDT/Inspection
- Industrial CT
- Analytical X-RAY
- Medical X-RAY
- ATE
- Security Cargo Scanning
- Digital Radiography
- Medical Sterilization/Irradiation

XRV 160/320 系列 主要参数
XRV 160/320 Specifications

Model 型号	XRV160*1800	XRV160*3000	XRV160*4000	XRV160*6000	XRV320P&N1800	XRV320P&N4500
DC Output Voltage 直流输出电压	0-160kV	0-160kV	0-160kV	0-160kV	0- ± 160kV	0- ± 160kV
Polarity 极性	Pos or Neg 阴极或阳极	Pos or Neg 阴极或阳极	Pos or Neg 阴极或阳极	Pos or Neg 阴极或阳极	Bipolar 双极	Bipolar 双极
Output Rated Current 输出额定电流	30mA	0-30mA	0-50mA	0-50mA	30mA	0-30mA
Output Power 输出功率	1.8KW	3.0KW	4.0KW	6.0KW	1.8KW	4.5KW
Ripple/Noise (p-p) 波纹/噪声	<0.025%	<0.05%	<0.1%	<0.25%	<0.025%	<0.1%
Dimensions(in.) 尺寸(英寸)	10.5 x 17 x 24	10.5 x 17 x 24	10.5 x 17 x 24	10.5 x 17 x 24	2 x (10.5 x 17 x 24)	2 x (10.5 x 17 x 24)
Weight 重量	68kg	68kg	68kg	70.3kg	136kg	136kg
Output Connector 输出接口	R24	R24	R24	R24	R24x2	R24x2

XRV 225/450 系列 主要参数
XRV 225/450 Specifications

Model 型号	XRV225*1800	XRV225*3000	XRV225*4000	XRV450P&N1800	XRV450P&N4500
DC Output Voltage 直流输出电压	0-225kV	0-225kV	0-225kV	0- ± 225kV	0- ± 225kV
Polarity 极性	Pos or Neg 阴极或阳极	Pos or Neg 阴极或阳极	Pos or Neg 阴极或阳极	Bipolar 双极	Bipolar 双极
Output Rated Current 输出额定电流	30mA	0-30mA	0-30mA	30mA	30mA
Output Power 输出功率	1.8KW	3.0KW	4.0KW	1.8KW	4.5KW
Ripple/Noise (p-p) 波纹/噪声	<0.025%	<0.05%	<0.1%	<0.025%	<0.025%
Dimensions(in.) 尺寸(英寸)	16 x 17 x 31	16 x 17 x 31	16 x 17 x 31	2 x (16 x 17 x 31)	2 x (16 x 17 x 31)
Weight 重量	109kg	109kg	109kg	218kg	218kg
Output Connector 输出接口	R28	R28	R28	R28x2	R28x2

英国埃塞克斯 ESSEX——高压电缆设计制造专家

Specialists In The Design And Manufacture Of High Voltage Cables

● X射线电缆

高品质，低噪音，3芯和4芯电缆医疗或工业用X射线系统。

电缆可高达直流250kV。电缆包含EPR绝缘，半导体，编织屏蔽

各种材料的重型外护套。

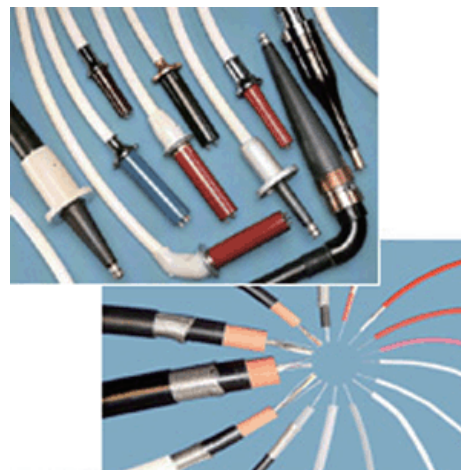
● 屏蔽和非屏蔽电缆

同轴，三轴的屏蔽和非屏蔽电缆，电压可达到直流300kV。

电缆由乙丙橡胶，硅橡胶，聚乙烯和特殊的电介质制造。

● 定制电缆

提供高压连接器终端和可用于电压高达300kV的插座。



● X-Ray Cable

High quality, low noise, 3 and 4 core cable for Medical and industrial X-Ray systems. Cable sizes are available for up to 250kVdc. Cables have an EPR Dielectric, semi-conductive, braided shield and heavy duty outer jackets of various materials.

● Shielded and Unshielded Cable

A wide range of Coaxial, Triaxial shielded and unshielded cables are available for voltages up to 300kVdc. Cables are available with EPR, Silicone, Polyethylene and special dielectrics.

● Custom Cable

HVT (High Voltage Technology) have the expertise to design and manufacture custom cable for applications where special cables are required.

● HV Connectors and Receptacles

When required cables can be supplied terminated with HV connectors. Receptacles are also available for voltages up to 300kV.



工业X射线用电缆采用模铸橡胶焊端技术，可用于以下直流（DC）电压及接头型号：

65kV (R3), 100kV (R10), 160kV (R24), 210kV (R30), 225kV (R24/R28)。

Industrial X-Ray cables with moulded rubber terminations are available for the following DC voltages and connector styles:

65kV (R3), 100kV (R10), 160kV (R24), 210kV (R30), 225kV (R28) and Pantak types.

2400系列X射线高压电缆技术参数 Specifications

型号 Part Number	2214	2226	2212	2213	2171	2143	2042	2266	2236
电压 Volt.	直流电压 DC(KV) 75 交流电压 AC(KV) 25	75 25	100 30	100 30	100 30	160 50	160 50	160 50	250 75
导体数 No.of Cond	1 / 2	1 / 2 / 1	1 / 2	1 / 2 / 1	1 / 2 / 2	1 / 1 / 1	1 / 2	1 / 2 / 1	1 / 2
导体尺寸 Conductor Size	美国线规 AWG 15 / 15 导线股数/每股尺寸 38xTC/19xTC 绝缘 BA / PT 额定电压 N / 1 Volt. Rating(kv DC)	13 / 15 / 16 57xTC / 19xTC / 19xTC BA / PT / TE N / 1 / 5	15 / 15 38xTC / 19xTC BA / PT N / 1	13 / 15 / 20 57xTC / 19xTC / 7xCW BA / PT / MT N / 1 / 10	15 / 15 / 20 38xTC / 19xTC / 7xCW BA / PT / MT N / 1 / 10	4 / 6 / 20 226xTC / 61xTC / 7xCW BA / GB / EPR N / 5 / 25	15 / 16 38xTC / 19xTC BA / TE N / 5	13 / 15 / 16 57xTC / 19xTC / 19xTC BA / PT / TE N / 1 / 10	12 / 14 19xTC / 19xTC BA / TE N / 5
半导体直径 Semicon DIA(mm)	4.8	5.8	4.8	6.1	6.6	16	6.1	6.1	6.6
绝缘体 Dielectric	材料 EPR 直径 13 DIA(mm)	EPR 13.2	EPR 15.7	EPR 16.8	EPR 16.8	EPR 31.8	EPR 24.9	EPR 21.2	EPR 32.5
半导体 Semicon	extruded	extruded	extruded	extruded	extruded	tape	extruded	tape	extruded
屏蔽 Shield	结构 34 TC Braid 美国线规 15 覆盖率 95	34 TC Braid 15 95	34 TC Braid 14 80	34 TC Braid 14 80	34 TC Braid 14 80	34 TC Braid 10 80	34 TC Braid 15 80	34 TC Braid 14 80	34 TC Braid 10 80
护套材料 Jacket Material	PVC	PVC	PVC	PVC	PVC	HY	PVC	PVC	PVC
外直径 Outside DIA(mm)	16.51	16.51	19.94	21.46	21.46	39.37	31.12	26.42	38.23
阻抗 Impedance(ohms)	46	37	53	44	36	26	59	48	61
电容 Capacitance(pf/M)	154	197	131	161	167	243	115	154	102
最小弯曲半径 MIN Bend Radius(mm)	76.2	76.2	101.6	101.6	101.6	304.8	152.4	139.7	190.5
最小环境温度 MIN Ambient TEMP °C	-51	-51	-51	-51	-51	-51	-51	-51	-51
最大导体温度 MAX Conductor TEMP °C	121	121	121	121	121	121	121	121	121
重量 Weight(kg/M)	0.373	0.387	0.492	0.566	0.581	2.235	1.073	0.894	1.639

GB: Glass braid——玻璃编织

EPR——乙丙橡胶

PVC——聚氯乙烯

extruded——挤出型

HY: HYPALON——氯磺酰化聚氯乙烯合成橡胶

BA: BARE——裸铜

PT: Polyester tapes——聚酯带

TE: TEFZEL——乙烯

MT: Mylar tapes——聚酯薄膜带



艾瑞特 ART-200 控制器

ART-200 Controller

高级控制器功能

- PLC 控制
- 触摸屏显示
- 保护功能齐全，减少误操作损害
- 操作方便快捷

Advanced Controller Functionality

- PLC Control
- Touch-screen display
- The functions of preventing the false operation of device
- Easy to operate

技术参数

Specifications

输入电压	Input Volt.	180-264V,50/60 Hz
尺寸	Dimensions	48Hx58Wx55D cm
管电压步长	Tube Volt.	0.1KV,20-450KV,4 bit
管电流步长	Tube Current	0.01mA,0-30mA,4 bit
温度范围	Temp. Range	工作 Operating:0—50 °C
		存储 Storage:-20—80 °C
湿度	Humidity	0-95% RH



小焦点

Small Focus



大焦点

Large Focus



训机屏

Seasoning Screen



斯派曼 XRVC 控制器

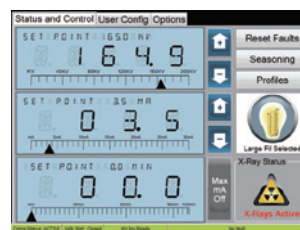
Spellman XRVC Controller

- 英特尔原子N270CPU @1.6千兆赫
- 1GB内存
- 7” 触摸液晶屏@800 X 600
- 英特尔945快速图表算法
- 10/100/1000兆以太网
- 遥感技术RS232串行端口
- 160GB内部硬盘驱动器
- Intel ATOM N270 CPU @ 1.6GHZ
- 1GB RAM
- 7” touch screen LCD @ 800 X 600
- Intel 945 express graphics
- 10/100/1000Mbit Ethernet
- RS 232 Serial ports
- 160GB Internal hard drive

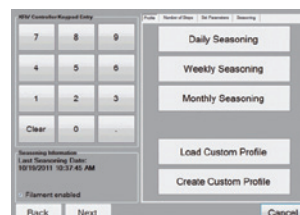
技术参数

Specifications

输入电压	Input Volt.	180-264V,50/60 Hz
尺寸	Dimensions	13Hx48Wx33D cm
重量	Weight	5.44kg
输入电源连接器		14针圆形连接器 97-3102A-22-19P型
Input Power Connector		14 pin circular connector type 97-3102A-22-19P
温度范围	Temp. Range	工作 Operating:0—50 °C 存储 Storage:-20—80 °C
湿度	Humidity	0-95% RH
冷却	Cooling	对流风冷 Convection cooled



状态和控制屏
Status and Control Screen



训机屏
Seasoning Screen



制冷系统-水冷机系列

Water-cooling System

◆ 艾瑞特 ART-SL4 型水冷机

ART-SL4 Water Tube-Cooler



ART-SL4 水冷机

控温范围及精度 Temp Range	15-40°C ± 1°C
制冷量 Cooling Capacity	4KW
结构形式 Construction	整体式(Integral Type)
水泵流量 Coolant Flow	2.5m ³ /h
水泵压力 Coolant Pressure	0.2MPa
水泵功率 Coolant Power	550W 220V
容积 Coolant Capacity	63L
压缩机功率 Compressor Power	2000W 220V
风扇电机功率 Fan Power	140W 220V
机组净重 Weight	120kg
外形尺寸(L,W,H) Dimensions	690 × 615 × 1060mm
机组充氟量 Fluorine	1.0kg (R22)
材质 Material	PVC

◆ Polaris 3500WA 型水冷机

Polaris 3500WA Water Tube-Cooler



3500WA 水冷机

冷却介质 Cooling Media	水-空气(Water to Air)
冷却能力 Cooling Capacity	3500W温度差异 15.6°C(temp.diff)
冷却容量 Coolant Capacity	6.5L
冷却剂流量(无负载) Coolant Flow(unrestricted)	7.1L/min
冷却剂流量(带负载) Typical Coolant flow(W/load)	5.0L/min (5.0巴)
最大冷却压力 Max.Coolant Pressure	6.9巴, 完全可调(fully adjustable)
电压 Voltage	220VAC ± 10%, 单相, 50-60Hz
最大电流 Max.Current	2.2A
工作温度 Operationg Temp	5-40°C
存储温度 Storage Temp	-25-60°C
空气湿度 Air Humidity	0-95%
噪音水平 Noise Level	55db(1米)
尺寸(H,W,D) Dimensions	76.2 × 45.7 × 43.2cm
重量 Weight (Dry)	52kg(无水)

制冷系统-油冷机系列

Oil-cooling System

◆ 艾瑞特 ART-YL4 型油冷机

ART-YL4 Oil Tube-Cooler



ART-YL4 油冷机

控温范围及精度 Temp Range	10-40°C ± 1°C
制冷量 Cooling Capacity	4KW
结构形式 Construction	整体式(Integral Type)
油泵流量 Coolant Flow	30L/min
油泵压力 Coolant Pressure	0.4MPa
油泵功率 Coolant Power	750W 380V
容积 Coolant Capacity	70L
压缩机功率 Compressor Power	1600W 220V
风扇电机功率 Fan Power	140W 220V
机组净重 Weight	120kg
外形尺寸(L,W,H) Dimensions	690 × 615 × 1060mm
机组充氟量 Fluorine	1.2kg (R22)
材质 Material	不锈钢

◆ Polaris 5000-OA 型油冷机

Polaris 5000-OA Oil Tube-Cooler



5000-OA 油冷机

冷却介质 Cooling Media	油-空气 (Oil to Air)
冷却能力 Cooling Capacity	4500W温度差异 16.7°C(Temp.diff)
冷却容量 Coolant Capacity	26.5L
冷却剂流量(无负载) Coolant Flow(unrestricted)	18L/min
冷却剂流量(带负载) Typical Coolant flow(W/load)	16L/min (5.2巴)
最大冷却压力 Max.Coolant Pressure	6.9巴, 完全可调(fully adjustable)
电压 Voltage	220VAC ± 10%,单相,50-60Hz
最大电流 Max.Current	3.6A
工作温度 Operationg Temp	5-40°C
存储温度 Storage Temp	-25-70°C
空气湿度 Air Humidity	20-80%
噪音水平 Noise Level	55分贝(1米)
尺寸(H,W,D) Dimensions	83.8 × 64.8 × 63.5cm
重量 Weight (Dry)	97kg(无油)



单位：丹东艾瑞特电气有限公司
地址：辽宁省丹东市新城區仪表園文庆路70-28
电话：+86 415 6123232
传真：+86 415 6123533 PC: 118009
电邮：wumingxia@xartchina.com MP:13941556543